

CARTA DE CRÉDITO

JULHO 2024

The logo for AZQUEST is a large white circle with a blue triangle pointing upwards from its bottom edge. The word "AZQUEST" is written in white, bold, uppercase letters across the center of the circle. The background of the entire page is a dark blue grid with various green and blue lines and data points, suggesting a financial or technical theme.

AZQUEST

Relatório de Gestão – Fundos de Crédito AZ QUEST

Julho de 2024

Prezado(a) cotista,

Utilizaremos este espaço como mais uma fonte de informação e troca de ideias com nossos cotistas. Além disso, abordaremos nesta carta mensal os itens relacionados ao desempenho do mercado de crédito e de cada um de nossos fundos no respectivo período.

1. Contribuição de *performance* e mercado de crédito

O mercado de crédito privado seguiu aquecido em julho, com destaque para a continuidade do forte fluxo de captação nos fundos dedicados a essa classe de ativo. Em linha com essa dinâmica, o mercado primário teve volume expressivo de emissões a mercado e deve se manter aquecido nos próximos meses. Já no mercado secundário, além do alto volume transacionado, observamos que os *spreads* de crédito continuaram fechando de forma geral, o que favoreceu o desempenho dos nossos fundos no período.

Destacamos a contribuição das carteiras de debêntures CDI e Estratégia *Yield*. Além destas, no geral, as demais carteiras locais também tiveram uma boa *performance* para os diferentes mandatos. Na carteira *offshore*, a rentabilidade foi bastante positiva, com destaque para a *performance* da parcela de *cash bonds*. Detalharemos seu resultado adiante.

Parcela local:

Na carteira de debêntures em CDI, fechamentos generalizados de *spread* de crédito levaram a forte valorização dos ativos e *performance* bastante acima de seu carregamento intrínseco. O ganho de capital oriundo dessa carteira em conjunto com os ativos bancários (principalmente das LFSN) foi expressivo em todos os mandatos.

As curvas de juros (real e prefixada) apresentaram fechamento das taxas em julho, em linha com o movimento observado nos EUA e em outras economias maduras. Em ambas as curvas, esse movimento foi mais acentuado nos vértices mais longos. A composição e a magnitude desses movimentos tiveram impacto marginalmente positivo no resultado dos fundos com orçamento de risco de mercado.

A estratégia de debêntures *hedgeadas* teve resultado positivo de forma geral, conforme composição de cada mandato ajustado a seu regulamento. Além do resultado de curva mencionado no parágrafo acima, também tivemos resultado positivo de crédito com o fechamento dos *spreads* de crédito da maioria dos ativos dessa carteira.

O fundo de debêntures incentivadas apresentou rentabilidade bastante acima de seu *benchmark* (IMA-B5) e do CDI. A rentabilidade nominal foi impactada positivamente pelo fechamento da curva de juros reais. Em relação ao *benchmark*, ganhamos no posicionamento relativo entre os vértices da curva de juros real e com o fechamento dos *spreads* de crédito.

Parcela *offshore*:

No mercado internacional, os principais *drivers* ao longo do mês foram as eleições americanas e a crescente expectativa do início do ciclo de corte de juros por parte do FED. Esse ambiente favoreceu bastante a *performance* dos *cash bonds*, que se beneficiaram pela onda de investidores buscando travar *yield* em seus portfólios às vésperas das férias do hemisfério norte. Nessa mesma vertente, a demanda por *hedges* também aumentou, favorecendo as posições de derivativos de crédito (tanto nas estratégias táticas de curto prazo quanto em *hedges* de médio/longo prazos) e futuros. De maneira geral, nossa



leitura de cenário é de que a economia americana, embora esteja de certa maneira desacelerando, segue estruturalmente forte e resiliente. Além disso, pelo fato de a grande maioria das empresas emitirem dívida a taxas fixas, vemos forte potencial de que a *performance* positiva dos *cash bonds* continue nos próximos meses. Assim, seguimos focando numa composição de estratégia com baixa *duration* e alta pulverização geográfica e setorial. Embora no âmbito geopolítico os riscos tenham escalado marginalmente no decorrer do mês (sem causar impactos relevantes nos preços), seguimos monitorando atentamente tais desenvolvimentos e possíveis impactos na *performance* potencial do portfólio, aproveitando oportunidades de rebalanceamento dos nossos *hedges* para eventuais cenários de cauda.



2. Fundo AZ Quest Supra FIC FIM CP

O AZ Quest Supra teve um rendimento de +1,51 % (166,6% do CDI) no mês de julho. A parcela *offshore* foi destaque positivo no mês: ganhamos tanto nas posições de *bonds* quanto de derivativos. No mercado local, as diversas estratégias apresentaram bons resultados, com destaque para a carteira de debêntures em CDI alavancada e a Estratégia *Yield*. Mostramos essa distribuição mais detalhadamente nas figuras 1 e 2 abaixo.

Figura 1. Atribuição de resultados em julho

AZ QUEST SUPRA	Risco				Resultado	Breakdown de Resultado		
	%PI médio	Long	Short	%CDI		Carrego	Ganho de capital	Trade
LF e DPGE	0,0%	0,0%	0,0%	n/a	0,00%	0,00%	0,00%	0,00%
LFN	13,2%	13,2%	0,0%	141,5%	0,17%	0,15%	0,02%	0,00%
Debentures	69,5%	69,5%	0,0%	155,2%	0,98%	0,78%	0,19%	0,00%
Debentures hedge	0,5%	3,8%	-0,4%	1085,9%	0,05%	0,01%	0,03%	0,01%
Estat. Offshore	14,2%	14,2%	-14,1%	227,0%	-0,29%	0,00%	0,29%	0,00%
FDC	9,2%	9,2%	0,0%	152,2%	0,13%	0,13%	0,00%	0,00%
Estrat. Yield	16,3%	16,3%	-4,2%	279,0%	0,41%	0,18%	0,23%	0,00%
Hedge %CDI	0,0%	0,0%	0,0%	n/a	0,00%	0,00%	0,00%	0,00%
Compromissada Priv.	-37,5%	0,0%	-37,5%	110,8%	-0,38%	-0,38%	0,00%	0,00%
Caixa*	14,6%	14,6%	0,0%	103,4%	0,14%	0,14%	0,00%	0,00%
TOTAL	100,0%	137,5%	-37,5%	197,4%	1,79%	1,01%	0,77%	0,01%
Custos MT					-0,013%			
SUPRA MT					1,78%			
Custos FIC					-0,27%			
SUPRA FIC					1,51%			

*Inclui compromissadas com caixa em títulos públicos e outros hedges.

Estratégia de hedge consolidado								
Debentures hedge	0,5%	0,5%	0,0%	322,6%	0,02%	0,01%	0,01%	0,00%
Derivativos ²	0,0%	0,0%	-0,4%	n/a	0,00%	0,00%	0,00%	0,00%
Outros ³	0,0%	0,0%	0,0%	n/a	0,00%	0,00%	0,00%	0,00%
Hedge Consolidado	0,5%	0,5%	-0,4%	331,5%	0,02%	0,01%	0,01%	0,00%
Inflação Livre	0,0%	3,3%	0,0%	n/a	0,04%	0,00%	0,02%	0,01%
TOTAL	0,5%	3,8%	-0,4%	1085,9%	0,05%	0,01%	0,03%	0,01%

*Não caixa. ²Inclui compromissadas que não são contempladas na exposição de risco.

Estratégia Offshore								
Offshore	14,2%	14,2%	0,0%	292,2%	0,38%	0,00%	0,38%	0,00%
Derivativos ³	0,0%	0,0%	-14,1%	n/a	-0,05%	0,00%	-0,08%	0,00%
Offshore Consolidado	14,2%	14,2%	-14,1%	227,0%	0,29%	0,00%	0,29%	0,00%

Fonte: AZ QUEST

Figura 2. Atribuição de resultados em 2024 - YTD

AZ QUEST SUPRA	Risco				Resultado	Breakdown de Resultado		
	%PI médio	Long	Short	%CDI		Carrego	Ganho de capital	Trade
LF e DPGE	1,8%	1,8%	0,0%	131,1%	0,15%	0,15%	0,00%	0,00%
LFN	16,1%	16,1%	0,0%	134,0%	1,35%	1,26%	0,09%	0,00%
Debentures	77,7%	77,7%	0,0%	136,5%	6,64%	6,21%	0,43%	0,01%
Debentures hedge	0,7%	3,4%	-1,3%	77,4%	0,03%	0,05%	-0,11%	0,09%
Estat. Offshore	14,9%	14,9%	-14,9%	124,5%	1,14%	0,00%	1,14%	0,00%
FDC	10,8%	10,8%	0,0%	177,3%	1,19%	0,84%	0,36%	0,00%
Estrat. Yield	20,1%	20,1%	-3,5%	207,6%	2,61%	1,75%	0,86%	0,01%
Hedge %CDI	0,0%	0,0%	0,0%	n/a	0,01%	0,00%	0,01%	0,00%
Compromissada Priv.	-57,1%	0,0%	-57,1%	110,2%	-4,09%	-4,09%	0,00%	0,00%
Caixa*	15,0%	15,0%	0,0%	101,2%	0,95%	0,95%	0,00%	0,00%
TOTAL	100,0%	157,1%	-57,1%	161,9%	10,00%	7,12%	2,78%	0,11%
Custos MT					-0,127%			
SUPRA MT					9,87%			
Custos FIC					-1,38%			
SUPRA FIC					8,49%			

*Inclui compromissadas com caixa em títulos públicos e outros hedges.

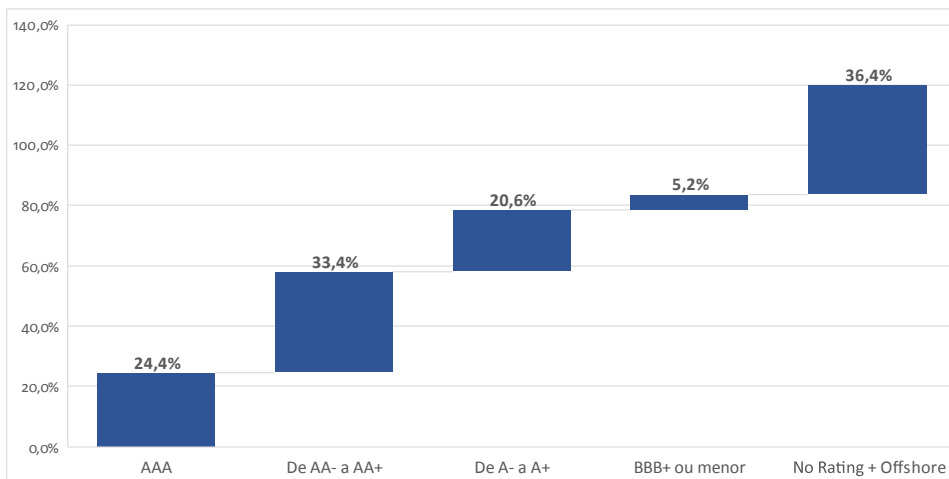
Estratégia de hedge consolidado								
Debentures hedge	0,7%	0,7%	0,0%	283,6%	0,13%	0,06%	0,06%	0,00%
Derivativos ²	0,0%	0,5%	-1,3%	n/a	0,07%	0,00%	0,07%	-0,01%
Outros ³	0,0%	0,0%	0,0%	n/a	0,00%	0,00%	0,00%	0,00%
Hedge Consolidado	0,7%	1,2%	-1,3%	434,6%	0,19%	0,06%	0,14%	0,00%
Inflação Livre	0,0%	2,2%	0,0%	n/a	-0,16%	0,00%	-0,25%	0,09%
TOTAL	0,7%	3,4%	-1,3%	77,4%	0,03%	0,05%	-0,11%	0,09%

*Não caixa. ²Inclui compromissadas que não são contempladas na exposição de risco.

Estratégia Offshore								
Offshore	14,9%	14,9%	0,0%	333,0%	3,10%	0,00%	3,10%	0,00%
Derivativos ³	0,0%	0,0%	-14,9%	n/a	-1,96%	0,00%	-1,96%	0,00%
Offshore Consolidado	14,9%	14,9%	-14,9%	124,5%	1,14%	0,00%	1,14%	0,00%

Fonte: AZ QUEST

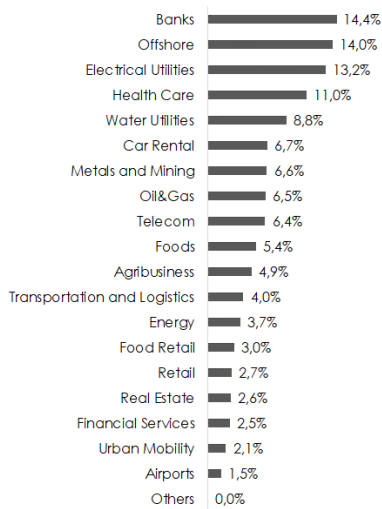
Figura 3. Breakdown do fundo por rating



Fonte: AZ QUEST



Figura 4. Breakdown do fundo por setor



Fonte: AZ QUEST

Figura 5. Breakdown por tipo de ativo

AZ QUEST SUPRA	% PL
LF/ DPGE	0,0%
LFSN	12,7%
Debentures	69,0%
Debentures hedge	0,5%
FIDC	8,9%
Estrat. Offshore	14,0%
Estrat. Yield	14,9%
Compromissada Deb.	-33,7%
Soberano + Caixa	13,8%

Fonte: AZ QUEST



3. Fundo AZ Quest Luce FIC RF CP LP

O AZ Quest Luce teve um rendimento de +1,08% (118,6 % do CDI) no mês de julho. As diversas estratégias apresentaram bons resultados, com destaque para a carteira de debêntures CDI. Mostramos essa distribuição mais detalhadamente nas figuras 6 e 7 abaixo.

Figura 6. Atribuição de resultados em julho

AZ QUEST LUCE	Risco				Breakdown de Resultado		
	%PL médio	Long	Short	%CDI	Resultado	Carrego	Ganho de capital
LF e DPGE	2,3%	2,3%	0,0%	116,5%	0,02%	0,00%	0,00%
LFSN	10,1%	10,1%	0,0%	127,1%	0,12%	0,10%	0,01%
Debentures	47,2%	47,2%	0,0%	141,8%	0,61%	0,49%	0,12%
FIDC	3,4%	3,4%	0,0%	117,1%	0,04%	0,04%	0,00%
Hedge %CDI	0,0%	0,0%	0,0%	n/a	0,00%	0,00%	0,00%
Caixa ¹	37,0%	37,0%	0,0%	99,8%	0,33%	0,33%	0,00%
TOTAL	100,0%	100,0%	0,0%	123,4%	1,12%	0,99%	0,13%
Custos MT					-0,04%		
LUCE MT				123,0%	1,12%		
Custos FIC					-0,04%		
LUCE FIC				118,6%	1,08%		

¹Inclui compromissadas com lastro em títulos públicos e outros hedges.

Fonte: AZ QUEST

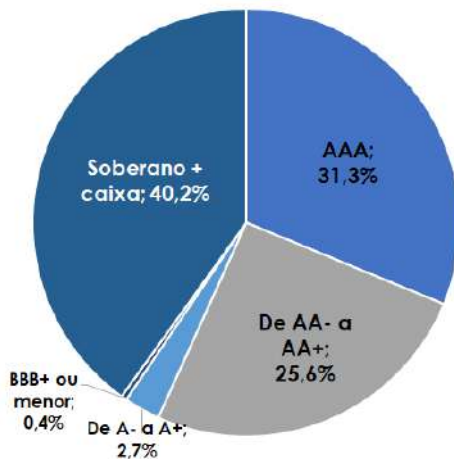
Figura 7. Atribuição de resultados em 2024 - YTD

AZ QUEST LUCE	Risco				Breakdown de Resultado		
	%PL médio	Long	Short	%CDI	Resultado	Carrego	Ganho de capital
LF e DPGE	2,0%	2,0%	0,0%	131,0%	0,16%	0,13%	0,03%
LFSN	11,3%	11,3%	0,0%	145,84%	1,02%	0,80%	0,22%
Debentures	55,0%	55,0%	0,0%	139,45%	4,75%	4,00%	0,75%
FIDC	4,3%	4,3%	0,0%	129,04%	0,34%	0,27%	0,07%
Hedge %CDI	0,0%	0,0%	0,0%	n/a	0,00%	0,00%	0,00%
Caixa ¹	27,5%	27,5%	0,0%	100,10%	1,70%	1,70%	0,00%
TOTAL	100,0%	100,0%	0,0%	129,1%	7,97%	6,91%	1,07%
Custos MT					-0,02%		
LUCE MT				128,7%	7,95%		
Custos FIC					-0,27%		
LUCE FIC				124,3%	7,67%		

¹Inclui compromissadas com lastro em títulos públicos e outros hedges.

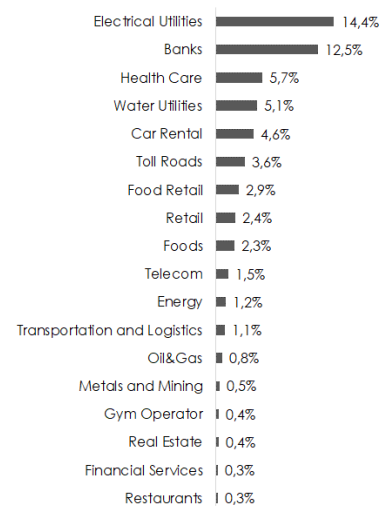
Fonte: AZ QUEST

Figura 8. Breakdown do fundo por rating



Fonte: AZ QUEST

Figura 9. Breakdown do fundo por setor



Fonte: AZ QUEST



4. Fundo AZ Quest Altro FIC FIM CP

O AZ Quest Altro teve um rendimento de +1,25% (137,6 % do CDI) no mês de julho. A parcela *offshore* foi destaque positivo no mês: ganhamos tanto nas posições de *bonds* quanto de derivativos. No mercado local, as diversas estratégias apresentaram bons resultados, com destaque para a carteira de debêntures em CDI e a Estratégia *Yield*. Mostramos essa distribuição de resultados detalhadamente nas figuras 10 e 11 abaixo.

Figura 10. Atribuição de resultados em julho

AZ QUEST ALTRO	Risco				Breakdown de Resultado		
	%PL médio	Long	Short	%CDI	Resultado	Carrigo	Ganho de capital
LF e DPGE	1,0%	1,0%	0,0%	122,8%	0,01%	0,00%	0,00%
LSFN	11,7%	11,7%	0,0%	131,6%	0,14%	0,12%	0,02%
Debentures	63,2%	63,2%	0,0%	144,7%	0,83%	0,68%	0,15%
Debentures hedge	7,4%	8,2%	-6,4%	159,2%	0,11%	0,08%	0,03%
Estrat. Offshore	5,5%	5,5%	-5,4%	227,3%	0,11%	0,00%	0,11%
FIDC	3,6%	3,6%	0,0%	146,8%	0,05%	0,05%	0,00%
Estrat. Yield	7,9%	7,9%	0,0%	246,7%	0,18%	0,06%	0,11%
Hedge %CDI	0,0%	0,0%	0,0%	n/a	0,00%	0,00%	0,00%
Compromissada Priv.	-23,3%	0,0%	-23,3%	111,1%	-0,24%	-0,24%	0,00%
Caixa ¹	23,0%	23,0%	0,0%	104,6%	0,22%	0,22%	0,00%
TOTAL	100,0%	123,3%	-23,3%	155,2%	1,41%	0,98%	0,43%
Custos MT					-0,05%		
ALTRO MT					1,40%		
Custos FIC					-0,15%		
ALTRO FIC					1,25%		

¹ Inclui compromissadas com caixa em títulos públicos e outros hedges.

Estratégia de hedge consolidado							
Debentures hedge	6,4%	6,4%	0,0%	229,5%	0,13%	0,06%	0,07%
Derivativos ²	0,0%	0,0%	-6,4%	n/a	-0,04%	0,01%	-0,05%
Outros ³	0,0%	0,0%	0,0%	n/a	0,00%	0,00%	0,00%
Hedge Consolidado	6,4%	6,4%	-6,4%	155,9%	0,09%	0,07%	0,02%
Inflação Livre	1,0%	1,9%	0,0%	179,6%	0,02%	0,01%	0,01%
TOTAL	7,4%	8,2%	-6,4%	159,2%	0,11%	0,08%	0,03%

¹ Não caixa. ² Inclui compromissadas que não são contempladas na exposição de risco

Estratégia Offshore							
Offshore	5,5%	5,5%	0,0%	275,4%	0,14%	0,00%	0,14%
Derivativos ²	0,0%	0,0%	-5,4%	n/a	-0,02%	0,00%	-0,02%
Offshore Consolidado	5,5%	5,5%	-5,4%	227,3%	0,11%	0,00%	0,11%

Fonte: AZ QUEST

Figura 11. Atribuição de resultados em 2024 - YTD

AZ QUEST ALTRO	Risco				Breakdown de Resultado		
	%PL médio	Long	Short	%CDI	Resultado	Carrigo	Ganho de capital
LF e DPGE	1,6%	1,6%	0,0%	125,7%	0,12%	0,11%	0,01%
LSFN	13,2%	13,2%	0,0%	145,6%	1,19%	0,95%	0,24%
Debentures	75,9%	75,9%	0,0%	134,9%	6,36%	5,68%	0,68%
Debentures hedge	9,4%	10,0%	-7,9%	183,4%	1,07%	0,69%	0,38%
Estrat. Offshore	5,9%	5,9%	-5,8%	121,6%	0,44%	0,00%	0,44%
FIDC	4,2%	4,2%	0,0%	151,3%	0,40%	0,31%	0,09%
Estrat. Yield	9,5%	9,5%	0,0%	169,5%	1,00%	0,74%	0,26%
Hedge %CDI	0,0%	0,0%	0,0%	n/a	0,01%	0,00%	0,01%
Compromissada Priv.	-35,6%	0,0%	-35,6%	109,6%	-2,49%	-2,49%	0,00%
Caixa ¹	15,9%	15,9%	0,0%	108,3%	1,07%	1,07%	0,00%
TOTAL	100,0%	135,6%	-35,6%	148,3%	9,16%	7,06%	2,11%
Custos MT					-0,05%		
ALTRO MT					9,10%		
Custos FIC					-0,88%		
ALTRO FIC					8,23%		

¹ Inclui compromissadas com caixa em títulos públicos e outros hedges.

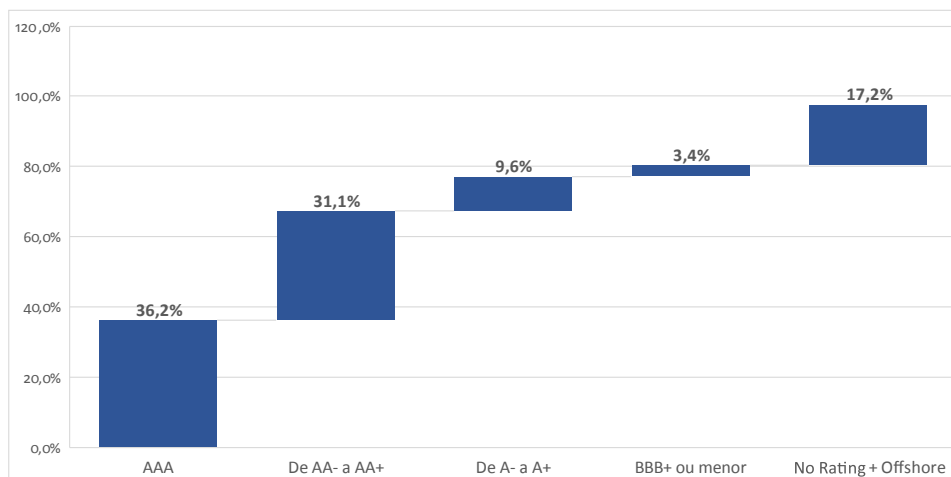
Estratégia de hedge consolidado							
Debentures hedge	7,7%	7,7%	0,0%	122,6%	0,59%	0,58%	0,00%
Derivativos ²	0,0%	0,2%	-7,9%	n/a	0,43%	-0,02%	0,45%
Outros ³	0,0%	0,0%	0,0%	n/a	0,00%	0,00%	0,00%
Hedge Consolidado	7,7%	7,9%	-7,9%	213,9%	1,02%	0,56%	0,46%
Inflação Livre	1,7%	2,1%	0,0%	45,1%	0,05%	0,13%	-0,07%
TOTAL	9,4%	10,0%	-7,9%	183,4%	1,07%	0,69%	0,38%

¹ Não caixa. ² Inclui compromissadas que não são contempladas na exposição de risco

Estratégia Offshore							
Offshore	5,9%	5,9%	0,0%	332,9%	1,21%	0,00%	1,21%
Derivativos ²	0,0%	0,0%	-5,8%	n/a	-0,77%	0,00%	-0,77%
Offshore Consolidado	5,9%	5,9%	-5,8%	121,6%	0,44%	0,00%	0,44%

Fonte: AZ QUEST

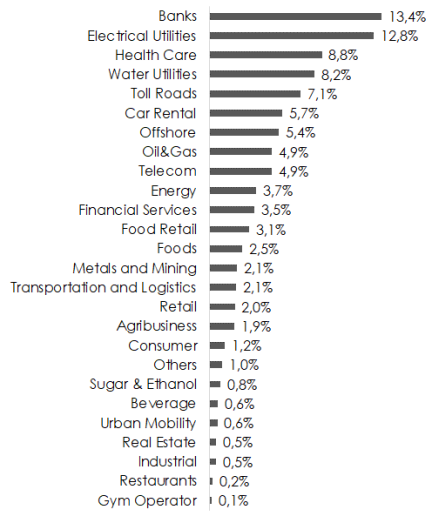
Figura 12. Breakdown do fundo por rating



Fonte: AZ QUEST



Figura 13. Breakdown do fundo por setor



Fonte: AZ QUEST

Figura 14. Breakdown por tipo de ativo

AZ QUEST ALTRO	% PL
LF/ DPGE	0,9%
LFSN	11,4%
Debentures	60,7%
Debentures hedge	7,1%
FIDC	3,5%
Estrat. Offshore	5,4%
Estrat. Yield	7,5%
Compromissada Deb.	-19,4%
Soberano + Caixa	22,9%

Fonte: AZ QUEST



5. Fundo AZ Quest Debêntures Incentivadas FIM CP

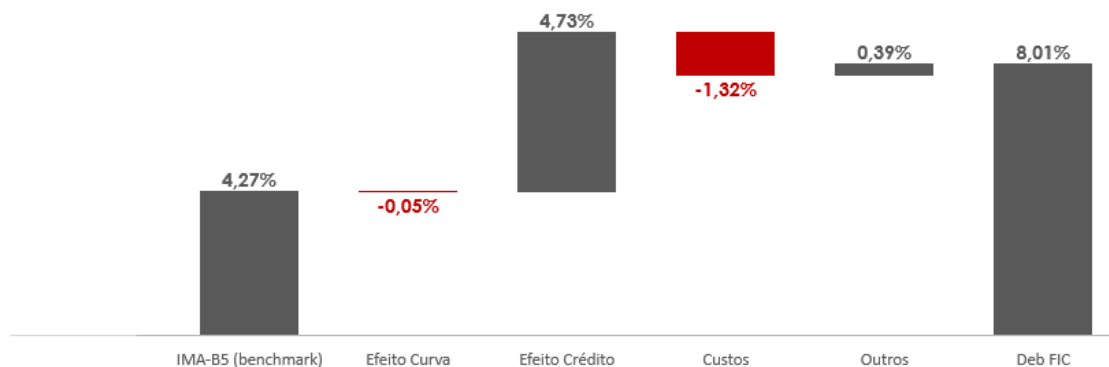
No mês de julho, o fundo AZ Quest Debêntures Incentivadas teve rendimento de (a) +1,42 % (ante +0,91 % do *benchmark* – IMA-B5) no mês, acumulando (b) +8,01% (ante +4,27% do *benchmark* – IMA-B5) no ano. A rentabilidade nominal foi impactada positivamente pelo fechamento da curva de juros reais. Em relação ao *benchmark*, ganhamos no posicionamento relativo entre os vértices da curva de juros real e com o fechamento dos *spreads* de crédito.

Figura 15. Atribuição de resultados em julho



Fonte: AZ QUEST

Figura 15.1. Atribuição de resultados em 2024 - YTD



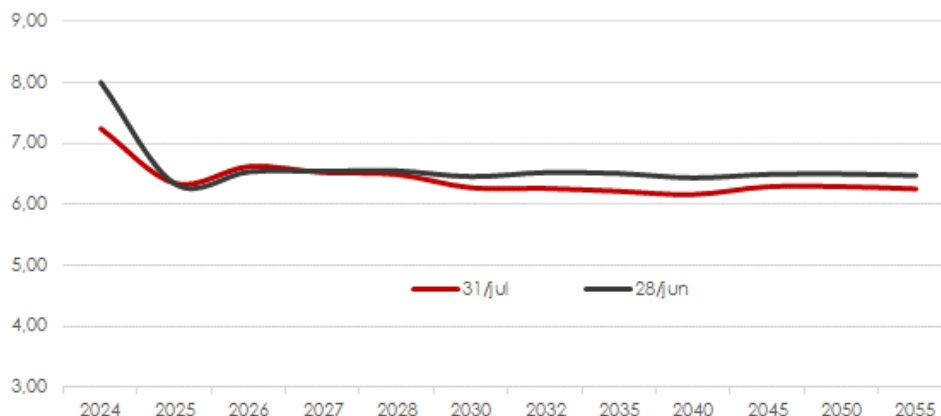
Efeito Curva: Corresponde ao componente de resultado proveniente da parcela de risco de mercado existente nos títulos da carteira do fundo.

Efeito Crédito: Corresponde ao componente de resultado proveniente da parcela de risco de crédito existente nos títulos da carteira do fundo. Este item captura tanto os juros adicionais por se carregar um título de crédito quanto o efeito das variações do *spread* de crédito de cada ativo que compõe o fundo.

Fonte: AZ QUEST

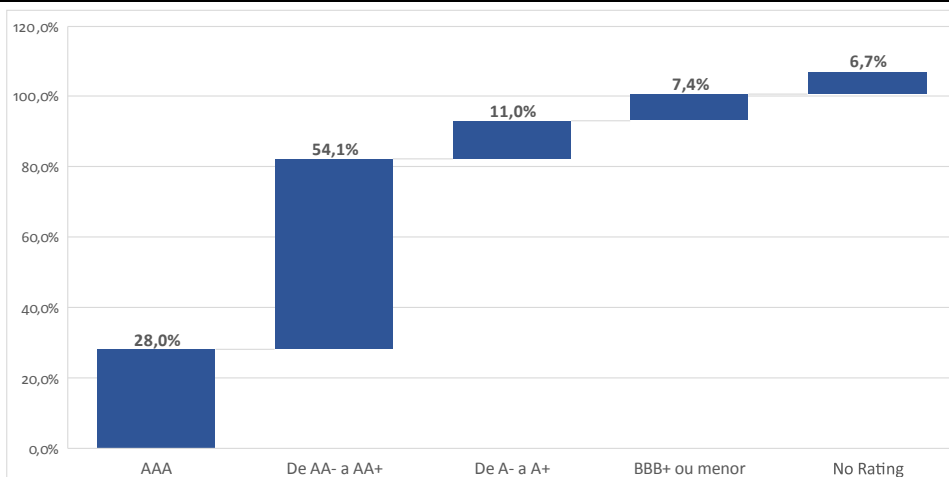


Figura 15.2. Curva de juros real



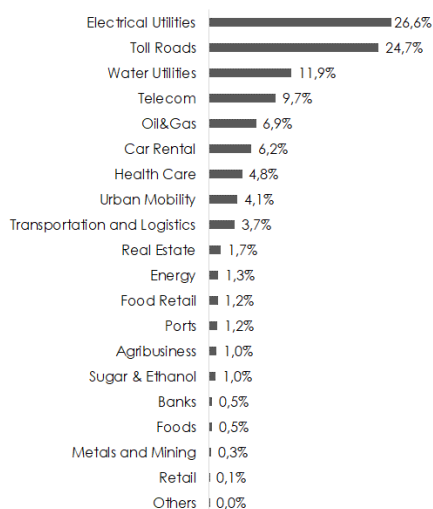
Fonte: AZ QUEST

Figura 16. Breakdown do fundo por rating



Fonte: AZ QUEST

Figura 17. Breakdown do fundo por setor



Fonte: AZ QUEST

Figura 18. Breakdown por tipo de ativo

DEB. INCENTIVADAS	% PL
LF/ DPGE	0,0%
LFSN	0,0%
Debentures	104,7%
FIDC	2,4%
Compromissada Deb.	-17,4%
Soberano + Caixa	10,3%

Fonte: AZ QUEST



6. Fundo AZ Quest Icatu Conservador – Previdência CP

O AZ Quest Icatu Conservador teve um rendimento de +1,02% (113,0% do CDI) no mês de julho. As diversas estratégias apresentaram bons resultados, com destaque para a carteira de debêntures CDI. Mostramos essa distribuição mais detalhadamente nas figuras 19 e 20 abaixo.

Figura 19. Atribuição de resultados em julho

AZ QUEST PREV	Risco				Breakdown de Resultado			
	%PL médio	Long	Short	%CDI	Resultado	Carga	Ganho da capital	Trade
LF e DPGE	4,6%	4,6%	0,0%	114,4%	0,05%	0,04%	0,00%	0,00%
LF5N	10,9%	10,9%	0,0%	126,3%	0,13%	0,11%	0,01%	0,00%
Debentures	36,2%	36,2%	0,0%	153,1%	0,50%	0,39%	0,12%	0,00%
Debentures hedge	2,1%	2,7%	-1,5%	144,9%	0,03%	0,02%	0,01%	0,00%
RDC	4,4%	4,4%	0,0%	120,2%	0,05%	0,05%	0,00%	0,00%
Hedge %CDI	0,0%	0,0%	0,0%	n/a	0,00%	0,00%	0,00%	0,00%
Caixa*	41,9%	41,9%	0,0%	98,0%	0,37%	0,37%	0,00%	0,00%
TOTAL	100,0%	100,0%	0,0%	123,9%	1,12%	0,98%	0,15%	0,00%
Custos MI					-0,046%			
AZQ MI Prev					118,9%	1,08%		
Custos FIC					-0,05%			
AZQ ICATU					113,0%	1,02%		

* Inclui compensações com caixa em títulos públicos e outros hedges.

Estratégia de hedge consolidado								
Debentures hedge	1,3%	1,3%	0,0%	200,8%	0,02%	0,01%	0,01%	0,00%
Derivativos*	0,0%	0,2%	-1,5%	n/a	0,00%	0,00%	-0,01%	0,00%
Outros*	0,0%	0,0%	0,0%	n/a	0,00%	0,00%	0,00%	0,00%
Hedge Consolidado	1,3%	1,5%	-1,5%	158,6%	0,02%	0,01%	0,00%	0,00%
Inflação Livre	0,8%	1,2%	0,0%	123,2%	0,01%	0,01%	0,00%	0,00%
TOTAL	2,1%	2,7%	-1,5%	144,9%	0,03%	0,02%	0,01%	0,00%

* Não caixa. *Inclui compensações que não são contempladas na exposição de risco.

Fonte: AZ QUEST

Figura 20. Atribuição de resultados em 2024 - YTD

AZ QUEST PREV	Risco				Breakdown de Resultado			
	%PL médio	Long	Short	%CDI	Resultado	Carga	Ganho da capital	Trade
LF e DPGE	2,9%	2,9%	0,0%	125,6%	0,23%	0,20%	0,03%	0,00%
LF5N	15,4%	15,4%	0,0%	148,6%	1,41%	1,09%	0,32%	0,00%
Debentures	44,4%	44,4%	0,0%	140,5%	3,86%	3,33%	0,55%	-0,02%
Debentures hedge	3,6%	4,2%	-2,4%	165,0%	0,37%	0,26%	0,11%	-0,01%
RDC	6,5%	6,5%	0,0%	130,7%	0,53%	0,43%	0,10%	0,00%
Hedge %CDI	0,0%	0,0%	0,0%	n/a	0,00%	0,00%	0,00%	0,00%
Caixa*	27,2%	27,2%	0,0%	98,3%	1,66%	1,65%	0,00%	0,00%
TOTAL	100,0%	100,0%	0,0%	130,3%	8,05%	6,94%	1,11%	-0,03%
Custos MI					-0,320%			
AZQ MI Prev					125,1%	7,73%		
Custos FIC					-0,36%			
AZQ ICATU					119,3%	7,37%		

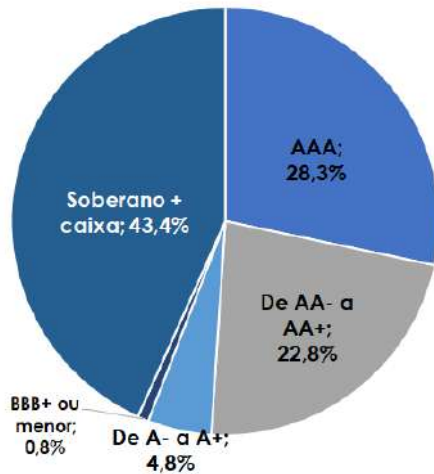
* Inclui compensações com caixa em títulos públicos e outros hedges.

Estratégia de hedge consolidado								
Debentures hedge	1,9%	1,9%	0,0%	99,5%	0,12%	0,14%	-0,02%	0,00%
Derivativos*	0,0%	0,5%	-2,4%	n/a	0,08%	-0,01%	0,09%	0,00%
Outros*	0,0%	0,0%	0,0%	n/a	0,00%	0,00%	0,00%	0,00%
Hedge Consolidado	1,9%	2,4%	-2,4%	165,5%	0,19%	0,13%	0,06%	0,00%
Inflação Livre	1,7%	1,8%	0,0%	164,0%	0,17%	0,13%	0,05%	-0,01%
TOTAL	3,6%	4,2%	-2,4%	165,0%	0,37%	0,26%	0,11%	-0,01%

* Não caixa. *Inclui compensações que não são contempladas na exposição de risco.

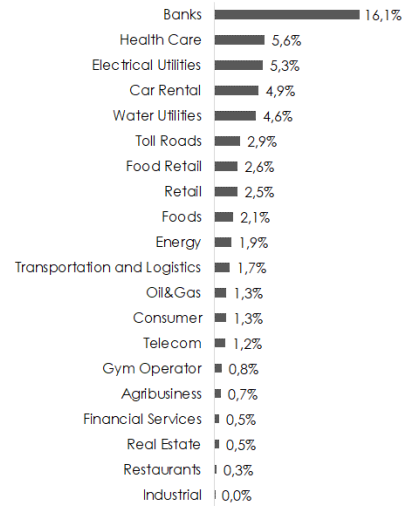
Fonte: AZ QUEST

Figura 21. Breakdown do fundo por rating



Fonte: AZ QUEST

Figura 22. Breakdown do fundo por setor



Fonte: AZ QUEST



7. Fundo AZ Quest Valore FIRF CP

O AZ Quest Valore teve um rendimento de +1,08% (118,6% do CDI) no mês de julho. As diversas estratégias apresentaram bons resultados, com destaque para as carteiras de debêntures CDI e a Estratégia Yield. Mostramos essa distribuição de resultados detalhadamente nas figuras 23 e 24 abaixo.

Figura 23. Atribuição de resultados em julho

AZ QUEST VALORE	%PL médio	Risco			Resultado	Breakdown de Resultado		
		Long	Short	%CDI		Carrega	Ganho de capital	Trade
LF e DPGE	5,4%	5,4%	0,0%	114,2%	0,06%	0,05%	0,00%	0,00%
LFSN	7,7%	7,7%	0,0%	131,6%	0,09%	0,08%	0,01%	0,00%
Debentures	37,5%	37,5%	0,0%	145,3%	0,49%	0,39%	0,10%	0,00%
Debentures hedge	4,3%	4,4%	-3,6%	176,6%	0,07%	0,05%	0,03%	0,00%
FIDC	2,9%	2,9%	0,0%	124,5%	0,03%	0,03%	0,00%	0,00%
Estrat. Yield	2,7%	2,7%	0,0%	280,1%	0,07%	0,03%	0,04%	0,00%
Hedge %CDI	0,0%	0,0%	0,0%	n/a	0,00%	0,00%	0,00%	0,00%
Compromissada Priv.	-0,7%	0,0%	-0,7%	107,7%	-0,01%	-0,01%	0,00%	0,00%
Caixa ¹	40,1%	40,1%	0,0%	99,7%	0,36%	0,36%	0,00%	0,00%
TOTAL	100,0%	100,7%	-0,7%	128,9%	1,17%	0,99%	0,18%	0,00%
Custos MI					-0,094%			
VALORE				118,6%	1,08%			

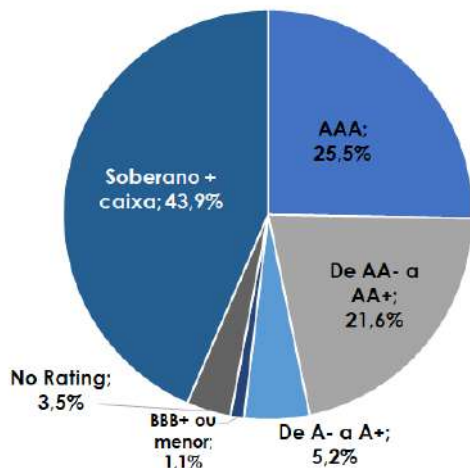
¹Inclui compromissadas com caixa em títulos públicos e outros hedges.

Estratégia de hedge consolidado								
Debentures hedge	3,5%	3,5%	0,0%	280,4%	0,09%	0,03%	0,06%	0,00%
Derivativos ²	0,0%	0,1%	-3,6%	n/a	-0,03%	0,00%	-0,04%	0,00%
Outros ²	0,0%	0,0%	0,0%	n/a	0,00%	0,00%	0,00%	0,00%
Hedge Consolidado	3,5%	3,6%	-3,6%	175,1%	0,06%	0,04%	0,02%	0,00%
Inflação Livre	0,8%	0,8%	0,0%	182,7%	0,01%	0,01%	0,01%	0,00%
TOTAL	4,3%	4,4%	-3,6%	176,6%	0,07%	0,05%	0,03%	0,00%

² Não caixa. ³Inclui compromissadas que não são contempladas na exposição de risco.

Fonte: AZ QUEST

Figura 25. Breakdown do fundo por rating



Fonte: AZ QUEST

Figura 24. Atribuição de resultados em 2024 - YTD

AZ QUEST VALORE	%PL médio	Risco			Resultado	Breakdown de Resultado		
		Long	Short	%CDI		Carrega	Ganho de capital	Trade
LF e DPGE	3,4%	3,4%	0,0%	126,1%	0,27%	0,23%	0,04%	0,00%
LFSN	10,1%	10,1%	0,0%	143,8%	0,90%	0,72%	0,18%	0,00%
Debentures	49,1%	49,1%	0,0%	140,6%	4,22%	3,64%	0,64%	0,01%
Debentures hedge	6,2%	6,4%	-6,1%	194,2%	0,75%	0,46%	0,29%	-0,01%
FIDC	4,8%	4,8%	0,0%	136,2%	0,41%	0,32%	0,09%	0,00%
Estrat. Yield	4,2%	4,2%	0,0%	170,3%	0,45%	0,43%	0,01%	0,00%
Hedge %CDI	0,0%	0,0%	0,0%	n/a	0,00%	0,00%	0,00%	0,00%
Compromissada Priv.	-5,0%	0,0%	-5,0%	109,0%	-0,37%	-0,37%	0,00%	0,00%
Caixa ¹	27,0%	27,0%	0,0%	99,3%	1,67%	1,67%	0,00%	0,00%
TOTAL	100,0%	105,0%	-5,0%	135,4%	8,36%	7,10%	1,26%	0,00%
Custos MI					-0,64%			
VALORE				125,0%	7,72%			

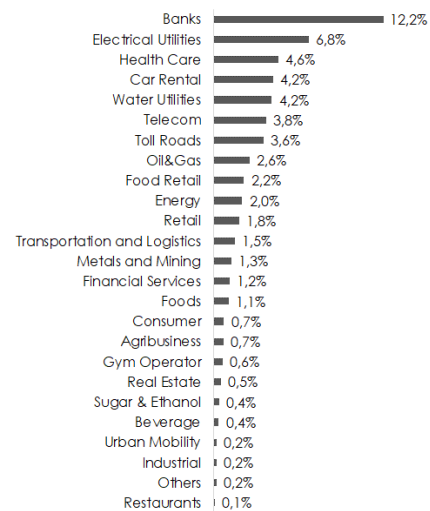
¹Inclui compromissadas com caixa em títulos públicos e outros hedges.

Estratégia de hedge consolidado								
Debentures hedge	5,9%	5,9%	0,0%	96,6%	0,36%	0,47%	-0,12%	0,00%
Derivativos ²	0,0%	0,2%	-6,1%	n/a	0,40%	-0,02%	0,42%	0,00%
Outros ²	0,0%	0,0%	0,0%	n/a	0,00%	0,00%	0,00%	0,00%
Hedge Consolidado	5,9%	6,1%	-6,1%	206,7%	0,75%	0,45%	0,30%	0,00%
Inflação Livre	0,3%	0,3%	0,0%	-44,1%	-0,01%	0,01%	-0,01%	-0,01%
TOTAL	6,2%	6,4%	-6,1%	194,2%	0,75%	0,46%	0,29%	-0,01%

² Não caixa. ³Inclui compromissadas que não são contempladas na exposição de risco.

Fonte: AZ QUEST

Figura 26. Breakdown do fundo por setor



Fonte: AZ QUEST



8. Fundo AZ Quest Altro Prev

O AZ Quest Altro Prev teve um rendimento de +1,09% (120,6% do CDI) no mês de julho. As diversas estratégias apresentaram bons resultados, com destaque para a carteira de debêntures CDI e a Estratégia Yield. Mostramos essa distribuição de resultados detalhadamente nas figuras 27 e 28 abaixo.

Figura 27. Atribuição de resultados em julho

ALTRO PREV	Risco				Breakdown de Resultado		
	%PL médio	Long	Short	%CDI	Resultado	Carrego	Ganho de capital
LF e DPGE	4,2%	4,2%	0,0%	113,5%	0,04%	0,00%	0,00%
LSFN	5,4%	5,4%	0,0%	125,8%	0,06%	0,01%	0,00%
Debentures	49,4%	49,4%	0,0%	151,4%	0,68%	0,52%	0,16%
Debentures hedge	1,5%	1,5%	-1,3%	120,7%	0,02%	0,02%	0,00%
Estrat. Offshore	2,4%	2,4%	0,0%	204,7%	0,04%	0,00%	0,04%
RDC	5,6%	5,6%	0,0%	126,7%	0,06%	0,06%	0,00%
Estrat. Yield	2,6%	2,6%	0,0%	345,9%	0,08%	0,03%	0,05%
Hedge %CDI	0,0%	0,0%	0,0%	n/a	0,00%	0,00%	0,00%
Caixa ¹	29,2%	29,2%	0,0%	98,4%	0,26%	0,26%	0,00%
TOTAL	100,0%	100,0%	0,0%	137,9%	1,25%	0,99%	0,27%
Custos MT					-0,157%		
ALTRO PREV					120,6%	1,09%	

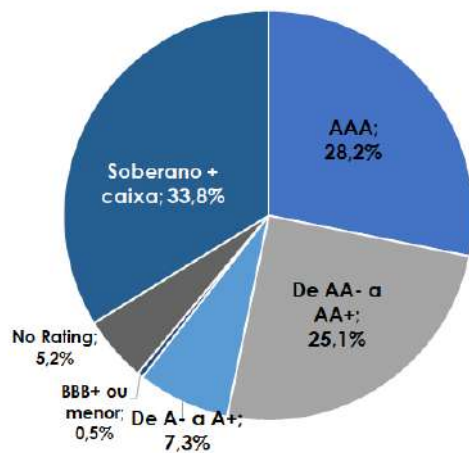
¹ Inclui compromissos com letras em fluxos públicos e outros hedges.

Estratégia de hedge consolidado								
Debentures hedge	1,3%	1,3%	0,0%	228,8%	0,03%	0,01%	0,01%	0,00%
Derivativos ²	0,0%	0,0%	-1,3%	n/a	-0,01%	0,00%	-0,01%	0,00%
Outros ³	0,0%	0,0%	0,0%	n/a	0,00%	0,00%	0,00%	0,00%
Hedge Consolidado	1,3%	1,3%	-1,3%	124,5%	0,02%	0,01%	0,00%	0,00%
Inflação Livre	0,2%	0,2%	0,0%	77,2%	0,00%	0,00%	0,00%	-0,01%
TOTAL	1,5%	1,5%	-1,3%	120,7%	0,02%	0,00%	-0,01%	

¹ Não caixa. ² Inclui compromissos que não são contabilizados na exposição de risco.

Fonte: AZ QUEST

Figura 29. Breakdown do fundo por rating



Fonte: AZ QUEST

Figura 28. Atribuição de resultados em 2024 - YTD

ALTRO PREV	Risco				Breakdown de Resultado		
	%PL médio	Long	Short	%CDI	Resultado	Carrego	Ganho de capital
LF e DPGE	2,6%	2,6%	0,0%	125,7%	0,20%	0,17%	0,03%
LSFN	6,1%	6,1%	0,0%	141,6%	0,54%	0,43%	0,10%
Debentures	62,0%	62,0%	0,0%	139,2%	5,34%	4,50%	0,80%
Debentures hedge	1,3%	1,2%	-2,3%	248,8%	0,20%	0,09%	0,13%
Estrat. Offshore	1,9%	1,9%	0,0%	109,7%	0,13%	0,00%	0,13%
RDC	6,3%	6,3%	0,0%	126,2%	0,49%	0,40%	0,09%
Estrat. Yield	3,5%	3,5%	0,0%	166,9%	0,36%	0,42%	-0,05%
Hedge %CDI	0,0%	0,0%	0,0%	n/a	0,00%	0,00%	0,00%
Caixa ¹	16,2%	16,2%	0,0%	98,9%	0,99%	0,99%	0,00%
TOTAL	100,0%	100,0%	0,0%	133,6%	8,25%	7,02%	1,23%
Custos MT					-1,005%		
ALTRO PREV					117,4%	7,25%	

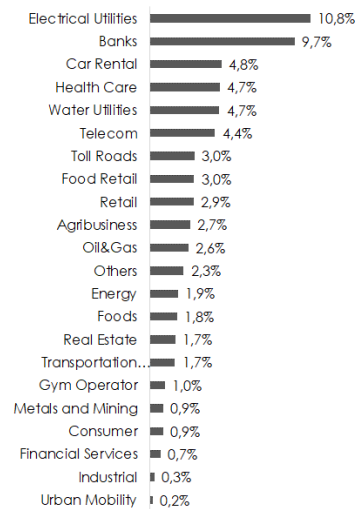
¹ Inclui compromissos com letras em fluxos públicos e outros hedges.

Estratégia de hedge consolidado								
Debentures hedge	1,2%	1,2%	0,0%	73,8%	0,05%	0,08%	-0,03%	0,00%
Derivativos ²	0,0%	0,0%	-1,2%	n/a	0,10%	0,00%	0,10%	0,00%
Outros ³	0,0%	0,0%	0,0%	n/a	0,00%	0,00%	0,00%	0,00%
Hedge Consolidado	1,2%	1,2%	-1,2%	209,6%	0,15%	0,08%	0,07%	0,00%
Inflação Livre	0,2%	0,0%	-1,0%	507,5%	0,05%	0,01%	0,04%	-0,01%
TOTAL	1,3%	1,2%	-2,3%	248,8%	0,20%	0,09%	0,13%	-0,02%

¹ Não caixa. ² Inclui compromissos que não são contabilizados na exposição de risco.

Fonte: AZ QUEST

Figura 30. Breakdown do fundo por setor



Fonte: AZ QUEST



As informações contidas neste material são de caráter meramente e exclusivamente informativo, não se tratando de qualquer recomendação de compra ou venda de qualquer ativo negociado nos mercados financeiro e de capitais. A AZ QUEST não se responsabiliza pelas decisões de investimento tomadas com base nas informações contidas neste material. A AZ Quest Investimentos Ltda. não comercializa nem distribui quotas de fundos de investimentos ou qualquer outro ativo financeiro. As informações contidas neste material são de caráter exclusivamente informativo. É fundamental a leitura do regulamento dos fundos antes de qualquer decisão de investimento. Rentabilidade obtida no passado não representa garantia de resultados futuros. A rentabilidade divulgada não é líquida de impostos. Todos os fundos de investimento geridos pela AZ Quest Investimentos Ltda. utilizam estratégias com derivativos como parte integrante de suas políticas de investimento. Tais estratégias, da forma como são adotadas, podem resultar em significativas perdas patrimoniais para seus cotistas.

AZ QUEST LUCE FIC FI RF CP LP: renda fixa – duração livre, crédito privado, destinado ao público em geral, prazo de cotização e liquidação de resgate em D+0/D+1(u) após a cotização respectivamente, consulte <http://azquest.com.br/az-quest-luce-fic-fi-rf-cp-lp/>; AZ QUEST ALTRO FIC FIM CP: multimercado livre, crédito privado, destinado ao público em geral, prazo de cotização e liquidação de resgate em D+44(c)/D+1(u) após a cotização respectivamente, consulte <http://azquest.com.br/az-quest-altro-fic-fim-cp/>; AZ QUEST DEBÊNTURES INCENTIVADAS FIM: multimercado estratégia específica, crédito privado, destinado ao público em geral, prazo de cotização e liquidação de resgate em D+29(c)/D+1(u) após a cotização respectivamente, consulte <http://azquest.com.br/az-quest-debentures-incentivadas-fim-cp/>; AZ QUEST VALORE FI RF CP: renda fixa – duração livre, crédito privado, destinado ao público em geral, prazo de cotização e liquidação de resgate em D+4(c)/D+1(u) após a cotização respectivamente, consulte <http://azquest.com.br/az-quest-valore-fi-rf-cp/>; AZ QUEST PREV ICATU CONSERVADOR FIC RF: previdência renda fixa, crédito privado, destinado ao público em geral, prazo de cotização e liquidação de resgate em D+1(u)/D+2(u) após a cotização respectivamente, consulte <http://azquest.com.br/az-quest-prev-icatu-conservador-fic-rf/>; AZ QUEST SUPRA FIC FIM CP: multimercado livre, crédito privado, destinado a investidor qualificado, prazo de cotização e liquidação de resgate em D+89(c)/D+1(u) após a cotização respectivamente.

O investimento em Fundo não é garantido pelo Fundo Garantidor de Crédito. Para avaliação da performance do fundo de investimentos, é recomendável uma análise de período de, no mínimo, 12 (doze) meses. Este material não deverá ser reproduzido, distribuído ou publicado sob qualquer propósito sem autorização da AZ Quest Investimentos. Para mais informações, ligue para (55) 11 3526 2250 ou acesse www.azquest.com.br.

